



PPI-Multitask

www.ppi-multitask.com.br



PPI-Multitask

missão

Integrar tecnologia e pessoas para promover a melhoria do desempenho dos processos dos nossos clientes.

São 21 de anos de experiência em:

- Desenvolvimento de sistemas e projetos voltados para o planejamento e controle das atividades industriais e melhoria de produtividade;
- Projetos de automação, controle e supervisão de processos, máquinas e linhas de produção;
- Pioneirismo em soluções MES (Manufacturing Execution Systems) no Brasil, com o desenvolvimento do software PC-Factory MES.

Para fornecer uma **solução MES completa** e integrada ao ERP, SCM e Sistemas de Automação:

- Equipe multidisciplinar, composta por Consultores de Negócio, Engenheiros de Produção (CPIM), Engenheiros de Automação, Engenheiros de Software, Analistas Programadores e Project Management Professionals (PMPs);
- Parcerias com empresas fabricantes de sistemas da camada MES, como a ASI DatamYTE, Preactor e empresas de Automação, como Schneider, Elipse e Rockwell.

Projetos Multidisciplinares

ERP/MRP II

Level 4



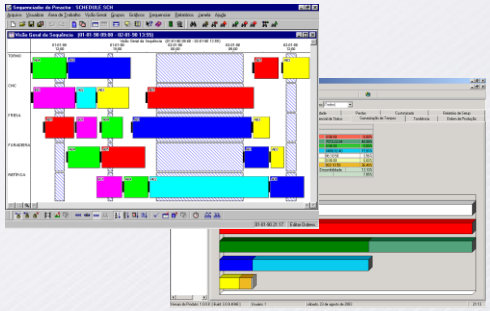
MES

Level 3



Automação
&
Processo

Levels
2, 1, 0



www.ppi-multitask.com.br

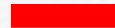
Clientes MES x tipos de produção



PC-Factory MES no Mundo



Europe



Hungary



Romania



Finland



Brasil



Chile



Colômbia



Venezuela



Peru



Central América

NOKIA



Brasil



Mexico



South América



Brasil



Argentina



Asia



Korea



China



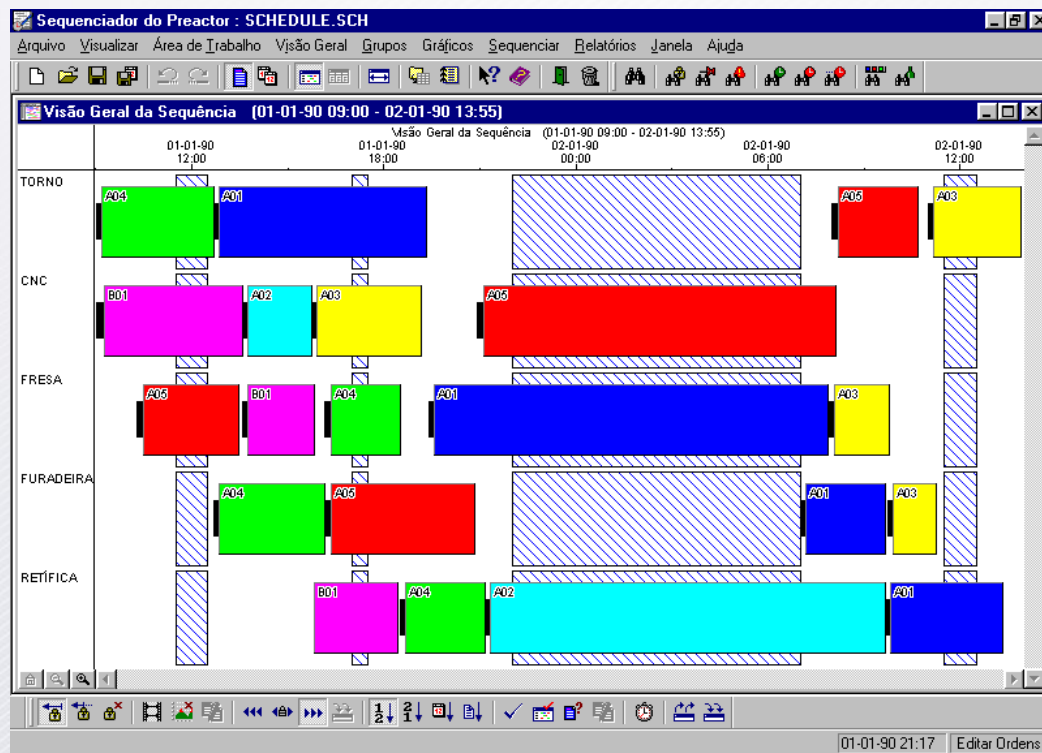
India

PC-Factory MES

- Multi-idíomas
- Suporta idiomas asiáticos;
- Idiomas nativos: português, inglês e espanhol
- Help Desk: português, inglês e espanhol.

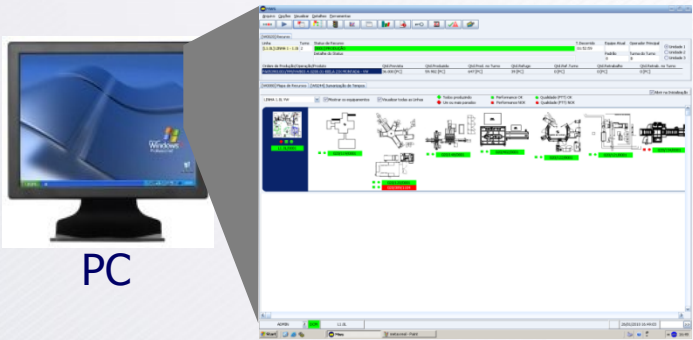
PC-Factory MES - Add-on para Finite Capacity Scheduling

Finite Capacity Scheduling Powered by Preactor

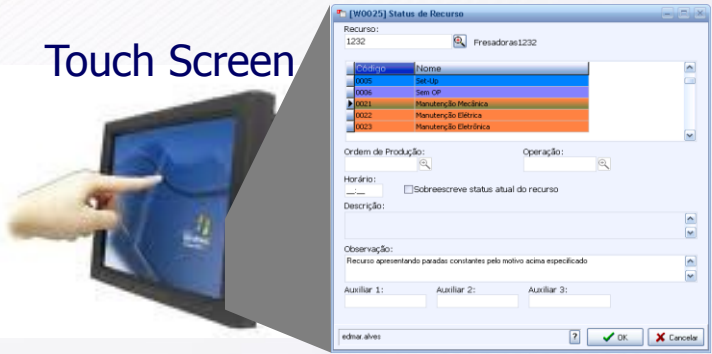


■ O APS programa a produção com o o conceito capacidade finita. Gera programas de produção confiáveis que levam em consideração a real capacidade dos recursos.

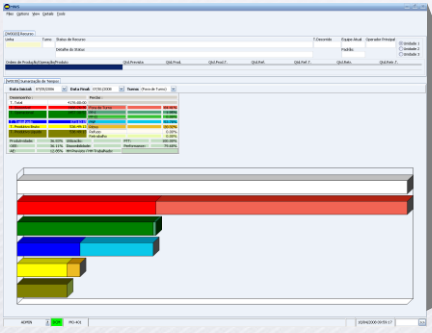
MES Workstations (MWS) - Estações de Apontamento



PC



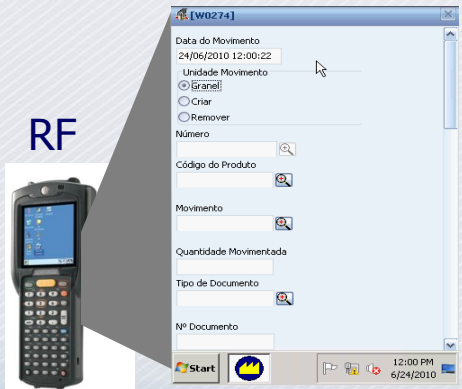
Touch Screen



Thin Client



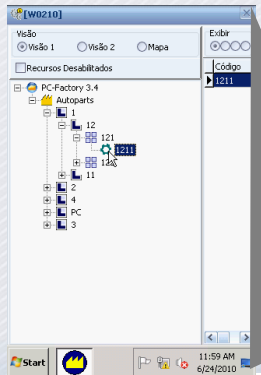
Intelligent Barcode



RF



Machine IHM



Cell

PC-Factory MES - Monitoramento On-Line

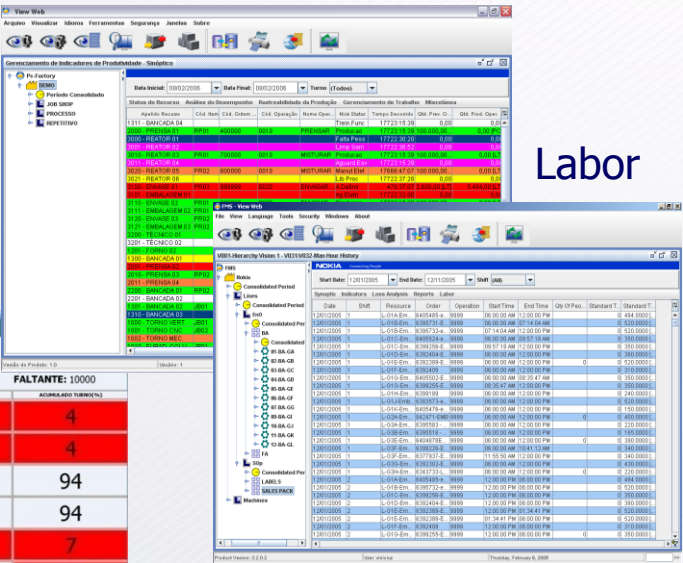
Resource Status

Maintenance

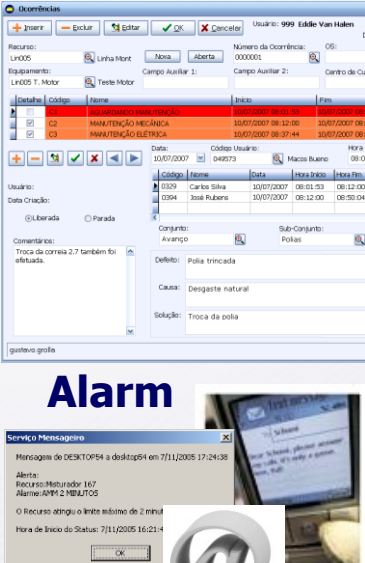
Andon

[01] GIMA 01			
ORDEN/OPER.:2007 / 04			
PROD.: (Rodas) / Rodas			
QTD. TOTAL:0			
QTD. PREV.: 10000			
FALTANTE: 10000			
DESCRIÇÃO	META(%)	PERCENTUAL DE CUMPRIMENTO	ACUMULADO TURNOS(%)
OEE	49	0	4
PROD	66	0	4
DISP	70	100	94
UTIL	39	100	94
PERF	60	0	7
FTT	43	64	0
[99] Fora de Turno		35:44:27	

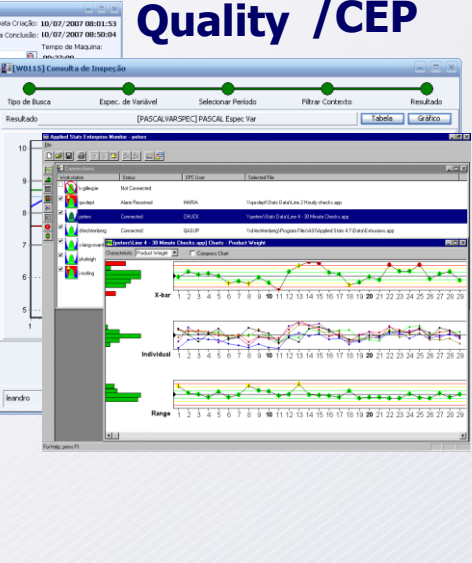
Labor



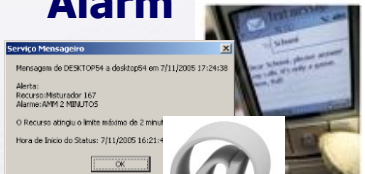
Maintenance

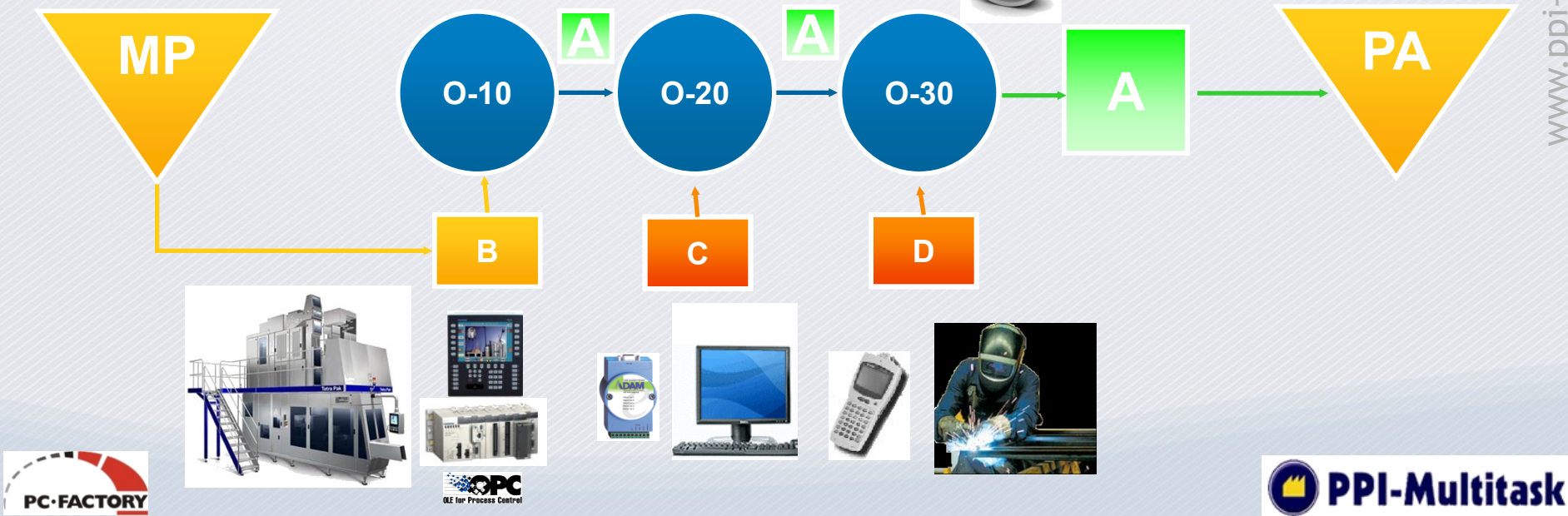


Quality / CEP



Alarm



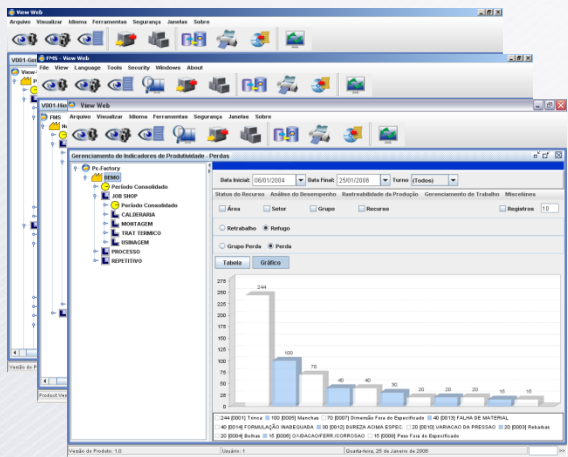


PC-Factory MES - Melhoria Contínua

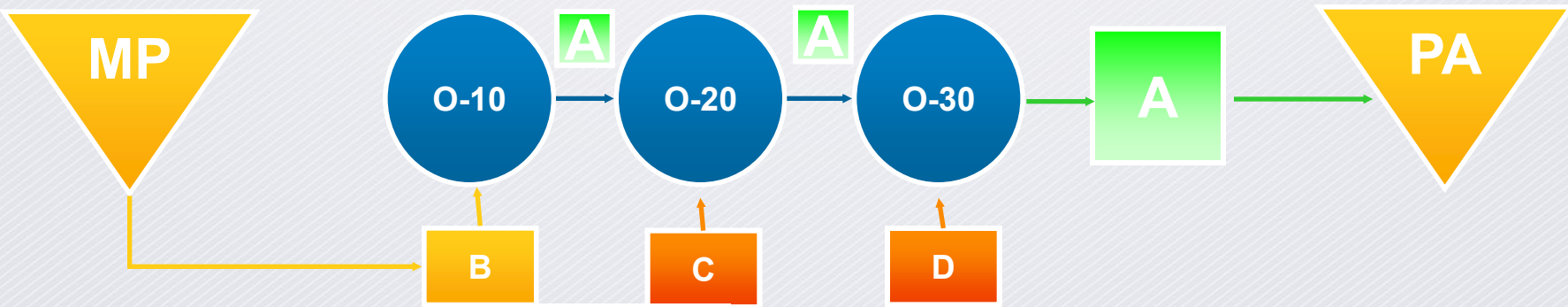
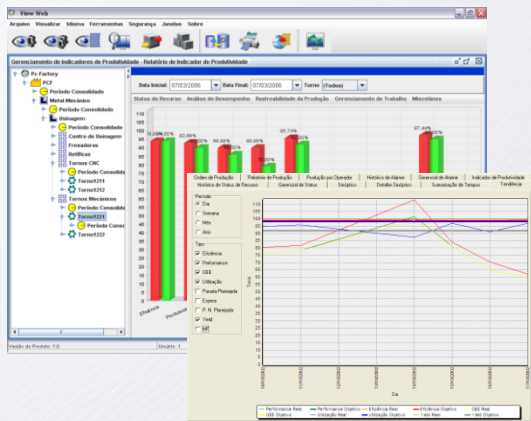
Performance Analysis

CpK MTBF/MTTR OEE

Análise de Perdas



Objetivo x Real



Case Eucatex



EUCATEX & PC-FACTORY MES EXCELÊNCIA NO CONTROLE DE MATERIAIS, CONTROLE ONLINE DO CONSUMO, WIP E PRODUÇÃO

FATO & FOCO

Empresa

Eucatex S.A.

Indústria

Produtos de madeira

Localização

Salto - SP e Botucatu - SP / Brasil

Funcionários

2200

Web Site

www.eucatex.com.br

ERP

Datasul - EMS

Processos

Prensa, serra, pintura, revestimento de chapas, impressão e impregnação de papel

Solução PPI-Multitask

PC-Factory MES

Parceiro de Implantação

PPI-Multitask

Fundada em 1951, a Eucatex conta com uma ampla linha de produtos e atua nos segmentos da construção civil, indústria moveleira e agroindústria. Hoje, por meio de um moderno complexo industrial, a empresa reúne mais de 2.200 mil colaboradores, oferece mais de 3 mil produtos e serviços, exporta para 40 países. As fábricas de Botucatu e Salto produzem pisos, portas, divisórias, painéis MDP e chapas de fibras de madeiras.

Principais Desafios

- Aumentar a confiabilidade dos apontamentos de produção
- Controlar o estoque em processo (WIP)
- Agilizar o processo de reporte de produção para o ERP
- Reduzir diferenças de inventário
- Controlar a produtividade das linhas de produção (OEE)

Solução - PC Factory MES

- Identificação e controle de movimentação de materiais com uso de códigos de barras
- Controle online do consumo e produção das linhas
- Monitoramento do OEE, controle de paradas, ritmo, refugo e retrabalho
- Módulos: Material Tracking, Production Tracking, Resource Status e Performance Analysis

Benefícios Estratégicos

- Melhoria do controle de materiais
- Aumento da produtividade
- Melhoria da qualidade
- Agilidade na tomada de decisões

Porque PC-Factory MES

- Sistema completo de gestão de produção e controle de grandes volumes de movimentação de materiais
- Simplifica o gerenciamento e estratificação de perdas da produção
- Facilita a priorização e condução de projetos de melhoria de desempenho da fábrica

Tecnologias Aplicadas

- Solução padrão com recursos específicos para controle de linhas de produção
- Coleta de dados com uso integrado de impressora e leitor de códigos de barras
- Controle automático de consumo, produção e parada de máquinas
- Estações gráficas de apontamento no chão de fábrica
- Estações View Web

Benefícios Operacionais

- Redução da diferença de inventário: índice inferior a 0,1%



www.ppi-multitask.com.br





BLACK&DECKER MELHORIA CONTÍNUA DA PRODUÇÃO COM IMPLANTAÇÃO DO PC-FACTORY MES

FATO & FOCO

Empresa

Black & Decker do Brasil

Indústria

Eletroportáteis

Localização

Uberaba - MG

Funcionários

1300

Web Site

www.blackanddecker.com.br

ERP

QAD MFG/Pro

Processos

Injeção de Plástico e Zamak, Usinagem, Motores

Solução PPI-Multitask

PC-Factory MES

Parcela de Implantação

PPI-Multitask

A Black & Decker conta com mais de 17 fábricas sediadas em diversos países, produz 550 produtos diferentes e mais de 2600 tipos de acessórios. Líder mundial no mercado de ferramentas elétricas, possui uma equipe de mais de 25 mil funcionários. No Brasil desde 1946, produz cerca de 6.500.000 unidades por ano e devido a essa alta demanda e exigência do mercado, buscou uma nova solução para otimização da produção através da implantação do PC-Factory MES.

Principais Desafios

- Reduzir as diferenças de inventário
- Implantar sistema de controle de produção simples e confiável com base nos fundamentos do Lean Six Sigma
- Melhorar a produtividade dos equipamentos (OEE)

Solução - PC-Factory MES

- Monitoramento Online da Produção
- Identificação de Semi-Acabado com BarCode
- Estratificação das principais perdas de produção (Paradas, Refugos e Retrabalho)
- Gerenciamento dos principais indicadores de desempenho
- Módulos: Production Tracking, Resource Status e Performance Analysis

Benefícios Estratégicos

- Redução de inventário
- Aumento na produtividade
- Melhoria na qualidade
- Aumento do retorno sobre os ativos

Porque PPI-Multitask

- Soluções integradas com o ERP da empresa
- Knowhow em controle de movimentação de materiais no chão de fábrica (BarCode)
- Emprega as melhores práticas de Gestão de Produtividade

Tecnologias Aplicadas

- Solução padrão com recursos específicos para a indústria
- Estações gráficas de apontamento no chão de fábrica
- Coleta de Dados com uso integrado de balança contadora, impressora e leitor de código de barras
- Detecção automática de Parada de Máquina
- Estações View Web

Benefícios Operacionais

- Redução de 32% na ocorrência de paradas
- Redução de 12% das Paradas Planejadas
- Redução de 70% das Paradas Não-Planejadas
- Redução de 76% do Refugo
- Aumento do OEE em 20 pontos percentuais

O PC-Factory MES foi fundamental para o atingimento dos objetivos definidos pelo programa Lean Six Sigma. A Black & Decker obteve um ganho de mais de 20 pontos percentuais do OEE nas áreas de fabricação de componentes.*

Fernando César Bortolozzo
Gerente de Produção da Black & Decker



Case Qualitec



QUALITEC & PC-FACTORY MES AUMENTO DA PRODUTIVIDADE E REDUÇÃO DE CUSTOS NA INDÚSTRIA DE INJEÇÃO PLÁSTICA

FATO & FOCO

Empresa

Qualitec Indústria Com. de Plásticos Ltda

Indústria

Injeção de peças plásticas técnicas

Localização

Boituva - SP / Brasil

Funcionários

60

Web site

www.qualitec.ind.br

ERP

SAP Business One

Processos

Injeção de plástico

Solução PPI-Multitask

PC-Factory MES & Preactor 200

Período de Implantação

Quinze

Desde 1995, a Qualitec atua no ramo de injeção de peças plásticas técnicas para o setor automotivo, cosmético e farmacêutico. Com 1.300 m² de área construída na cidade de Boituva-SP, opera com 18 máquinas injetoras de alta precisão e periféricos de ponta. A visão singular da empresa é ser reconhecida como a melhor e mais eficiente na injeção de plásticos e para isso, tem como principal objetivo o aumento de capacidade e oferta de produtos, contando com o apoio do sistema PC-Factory MES.

Principais Desafios

- Melhorar a confiabilidade dos apontamentos de produção
- Acompanhar o andamento das ordens de produção no chão de fábrica, em tempo real
- Agilizar o processo de tomada de decisão entre gestores
- Utilizar dados históricos para análise e melhoria da produtividade

Solução

PC-Factory MES

- Controle de consumo de materiais e reporte de produção em nível de barras
- Monitoramento online da produção e gerenciamento da produtividade das máquinas (OEE)
- Controle de paradas, refugos e retrabalhos
- Módulos: Production Tracking e Performance Analysis
- Preactor 200
- Programação das ordens de produção e priorização das ordens para atendimento de prazos, utilizando restrições de máquinas e moldes

Porque PC-Factory MES

- Solução MES integrada ao ERP da empresa
- Uso de recursos específicos para a indústria de plástico
- Promove a melhoria do controle de materiais e o aumento da produtividade industrial

Implementação

- Tempo de implantação: 4 meses
- Integração PC-Factory, Preactor, e Line One com SAP Business One
- Funcionalidades: padrão com necessidade e customizações
- Uso pelos departamentos: diretoria, logística, manufatura, qualidade, manutenção e compras

Benefícios Estratégicos

- Melhora no atendimento do cliente
- Redução de custos e aumento da produtividade
- Agilidade na tomada de decisões
- Retorno do investimento em 5 meses de aplicação

Benefícios Operacionais

- Redução de paradas em 10%
- Melhora no set up de 15%
- Aumento de 7% na performance
- Padronização das tarefas de controle de produção

"Com certeza através do PC-Factory é possível identificar problemas e oferecer melhorias que afetam diretamente nos nossos clientes, seja em qualidade, custo, produtividade ou entrega. Como a Qualitec está inserida em um ambiente muito competitivo, valorizamos qualquer oportunidade de redução de custos e agregação de valor."

Alan Cardoso

Gestor Geral / Plant Manager da Qualitec



PPI-Multitask

www.ppi-multitask.com.br



PPI-Multitask

NOSSO CONTATO

QPC CONSULTORIA INDUSTRIAL & REPRES.

END. : RUA DÁRIO MURARI, 16 SALA – 01 V. RIO BRANCO

CIDADE : JUNDIAÍ – SP CEP – 13.215-350

TELEFONE : (011) 4522-7284 / 4497-0145

E-mail : qpc@qpcconsultoria.com.br;

Skype : [qpc_consultoria](#)

SITE : WWW.QPCCONSULTORIA.COM.BR

CONTATO : ENG. IVANDO ANTUNES DOS SANTOS